



桌上型产品型录

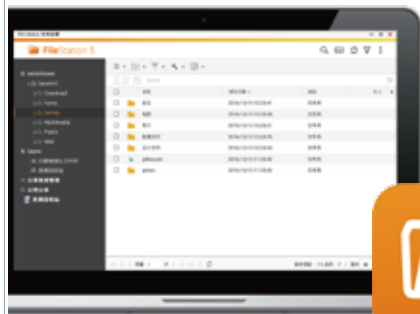
QNAP 提供全方位的 NAS 应用解决方案，可有效管理、分享你的储存档案，并提供虚拟化、安全监控以及丰富的数字家庭娱乐。

- 跨平台数据存储、备份与分享
- 家庭多媒体存储应用中心
- 打造个人私有云端空间

文件存储、备份与数据分享

QNAP NAS 为一划时代的存储设备，提供便利及人性化的操作界面与安全的数据保护机制，适合用来存储、备份您宝贵的数字数据，并降低数据遗失的风险。

QNAP NAS 可跨平台于 Windows、Mac、及 Linux 上使用。依靠网络传输的特色，用户可远程登录 QNAP NAS 存取数据，并将档案分享给亲朋好友。



File Station

通过网页浏览器，随时随地上传、下载或是在线管理您个人的档案或文件夹。内建的智能搜寻功能，还能让您实时预览照片或影音档案。



完整的备份解决方案

QNAP NAS 是理想的备份解决方案。除了用来当数据备份中心，您也可以很方便、容易地将 NAS 上存储的数据备份至外接装置、远程服务器或第三方云端备份空间。

QNAP 提供一套 NetBak Replicator 备份软件，让用户方便地将 PC 上的数据备份至 NAS 中，并支持 Time Machine 与第三方备份软件。

多数 QNAP NAS 的前方皆设计有「单键备份」按钮，可实现双向备份。使用者也可通过机器背后的 USB / eSATA 备份至外接硬盘，或从外接硬盘备份至 QNAP NAS。

- 通过 RTRR (Real-Time Remote Replication) 远程备份功能，用户可将 NAS 上的数据实时备份至远程的 NAS 或 FTP 服务器中。
- 利用 Rsync 协议执行排程，使用者可将 NAS 数据备份至远程 Rsync 服务器。

使用者可将 NAS 里的数据备份至 Amazon S3、ElephantDrive、Symform 与 Google Drive 等云端存储空间中



Qsync

QNAP NAS 就像是一台拥有巨大存储量的数据同步中心。您可以利用手机或计算机上传照片或影片至 NAS 中；当其他装置联机至此 NAS 时，Qsync 便会更新档案至最新内容。Qsync 提供多种档案同步与共享方式来加强用户在数据存储上的各种应用。

Qsirch

只需输入关键字 秒速找到你想要的文件

QNAP Qsirch 为摄影发烧友们贴心设计，新增“筛选器项目”，分别有文件名称、文件日期、分辨率、光圈值、相机型号等使用选项，更可同时勾选多个选项，让照片搜索更精确。



企业应用

权限账户管理

为不同工作组建立共享文件夹并分别指定适当访问权限，是 IT 管理者重要的工作之一，而设计良好的用户界面可帮助减少工作的负担。IT 管理者只要开启用户主目录功能，一个专属于用户的个人资料夹便会在用户先一步次登入 QNAP NAS 时自动建立，快速又方便。



NAS 邮件秘书 QmailAgent

QmailAgent 是一个在线邮件客户端程序，帮助您集中管理多个电子邮件账号。您可由单一平台登录邮件信箱，并迅速切换不同邮件账号来查看邮件内容，十分便利。除了编写、浏览、和管理电子邮件，您还能在邮件内直接夹带存储于 QNAP NAS 中的文件、文件和照片。

内建虚拟机

可同时安装与执行多个版本 Windows 系统，让 NAS 除了是私有云端储存空间，同时也建立私有云数据计算中心，储存、运算与数据安全可一次到位。此外，直接在 NAS 上运行虚拟机，更能达到数据实时分析、实时挖掘等效率优势，大幅减低数据传输所需的时间成本。



Qfiling 您的归档管家

将 QNAP NAS 作为一个档案储存中心时，「有效率地整理大量档案」是管理与使用档案资产最重要的基础。有了 Qfiling 自动归档功能，档案整理将变得自动化且有效率。Qfiling 默认照片、影片、音乐、文件和 email 等分类。完成设定后，紊乱的档案夹数据便会按照设定条件自动归纳到所属的文件夹中。您还可以自定义排程计划，按时、日、周、月等时程，让系统在背景自动执行归档任务。Qfiling 除了在本本地 NAS 运作，也支持外接储存装置和远程 NAS 的档案归档，只有被勾选的档案

家庭多媒体存储应用中心

QNAP NAS 提供了一个理想的多媒体整合方案。您可以用来存储大量数据，也可以轻易在线浏览相片、音乐及影音数据，或是借由家庭网络串流至多媒体播放装置上观赏。此外，您可以通过 App Center 中的应用程序，在网络上播放您所收藏的影音档案。



Photo Station

珍藏您的回忆 分享生活点滴

- 导入更简单

您可以轻易地通过外接装置、网络分享将珍藏的照片导入至 NAS。

- 分类更有条理

您可以利用时间轴选项将照片自动排序，并在照片上记下标签来更有效率地搜寻照片。

- 分享更容易

您可以在相簿上直接分享照片至新浪微博、人人网和 Facebook 等社群网站，并邀请大家一同欣赏。

Music Station

您的个人云端音乐中心

- 直观地管理您的音乐收藏

数种曲目呈现模式：音乐缩略图、列表、专辑、封面，以及流量模式。

- 歌词编辑功能

输入歌词后，您就可以跟着 QNAP NAS 上的音乐一起唱！

- 分享您的音乐

使用拖曳功能，您可以直接分享照片至 E-mail、新浪微博、人人网和 Facebook 等社群网站，并邀大家一同欣赏。



Video Station

享受您的家庭剧院

Video Station 提供一个平台让您轻松建立个人影音网站，在上传影音档案后，您只需坐回沙发就可马上欣赏。独乐乐不如众乐乐，您还可以轻松地将影片发布至新浪微博、Facebook 上和亲朋好友一起分享。

Download Station

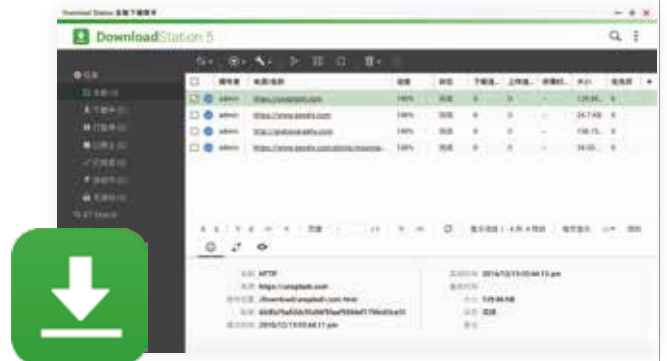
您的全能下载帮手

- 24 小时全天候下载中心

当您使用计算机进行档案下载时，通常计算机不能关机。如此不但不方便，也十分耗电。Download Station 可用来当您全天候的下载中心在您设定好下载任务之后，即可将计算机关机，让档案下载持续进行。

- 支持众多文件类型，下载高画质影片

您可以利用 Download Station 方便地搜寻及下载高画质电影或影片。Download Station 支持 BT、PT、Magnet 连结、HTTP / HTTPS 和 FTP / FTPS 等格式下载，并可直接由 RSS 下载管理员 (Broadcatching) 自动取得种子并主动加入至下载中心。



移动管理及远程访问



方便又及时的管理档案
 远程管理 QNAP NAS 档案、上传及下载，实时串流播放影片 / 音乐，轻松分享档案，并自动同步行动装置的档案。
远程访问 NAS 上的档案
 通过行动装置存取 QNAP NAS 内的档案，可浏览多种类型的文件档案，缩图呈现更方便快速寻找音乐、影片与照片。
更有效率的管理行动装置空间
 可随时管理上传 / 下载，将档案下载至行动装置做脱机阅读，不用再担心行动装置的空间不足，通过 Qfile 让行动装置享受个人的私有云端空间。
轻松分享档案
 只需轻松的分享一个下载连结，就可让您的朋友直接从 QNAP NAS 上下载文件，并可直接将文件分享至微信、微博等社交平台。



随时随地浏览和分享 QNAP NAS 中的珍藏照片。



让您随时随地聆听 QNAP NAS 里成千上万的音乐。



随时随地观赏及分享 QNAP NAS 中的影片。



利用手机随时随地搜集、编辑与分享的行动笔记本。



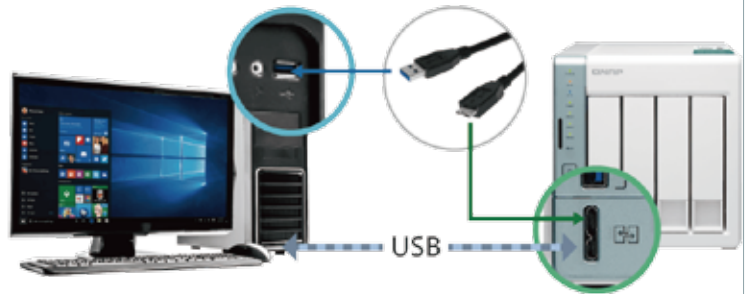
您可以随时随地利用行动装置遥控 QNAP NAS 下载网络资源。



通过您的 iOS® 或 Android™ 移动设备来监控及管理 QNAP NAS。

USB 快速直连

QNAP NAS 毋须接上网络或经过繁琐的设定，即可藉由选购的 USB 线材，直接连接 PC 或 Mac 作安装及数据存取，让 NAS 摇身一变成为易用且高速的超大容量储存空间。除此之外，管理者亦可在使用者存取档案前，针对其身份进行认证，让便利性与安全性做出优秀结合。







雷电直连

QNAP TVS-x82T 搭载第二代 Thunderbolt™ 2 技术，同时具备 3 种模式 (DAS/NAS/iSCSI SAN) 的储存解决方案，并内建双万兆网络端口，每秒 800兆的速度，为超高速而生。雷电直连可同时连接 2 台电脑终端，无需转换，即可同时高速进行编辑作业、存取档案。免去复制拷贝步骤，即刻网络共享文件，提升工作效率。

产 品 规 格	TS-1685	TS-1635	雷电系列				TVS-x82系列	
	TS-1685	TS-1635	TVS-682T	TVS-882T	TVS-1282T	TVS-871T	TVS-682	TVS-882
								
处理器	Xeon D-1521 2.4GHz 四核 Xeon D-1531 2.2GHz 六核	Alpine AL-514 1.7 GHz 四核	Core i3 3.7 GHz 双核	Core i5 3.2 GHz 四核	Core i5 3.2 GHz 四核 / Core i7 3.4 GHz 四核	Core i5 3.0 GHz 四核 / Core i7 3.2 GHz 四核	Pentium 3.3 GHz 双核 / Core i3 3.7 GHz 双核	Core i3 3.7 GHz 双核 / Core i5 3.2GHz 四核
内存 (RAM)	16GB/32GB/64GB (最大 128GB)	4GB/8GB DDR3 (最大 16GB)	8GB DDR4(最大 64GB)	16GB DDR4(最大 64GB)	16GB/32GB/64GB DDR4 (最大 64GB)	16 GB DDR3(最大 16GB)	8GB DDR4 (最大 64GB)	8GB/16GB (最大 64GB)
闪存	512MB	512MB	512MB	512MB	512MB	512MB	512MB	512MB
内存插槽数量	4	2	4	4	4	2	4	4
内部硬盘槽位	12 x 2.5"/3.5" + 4 x 2.5"	12 x 2.5"/3.5" + 4 x 2.5"	4 x 2.5"/3.5" + 2 x 2.5"	6 x 2.5"/3.5" + 2 x 2.5"	8 x 2.5"/3.5" + 4 x 2.5"	8 x 2.5"/3.5"	4 x 2.5"/3.5" + 2 x 2.5"	6 x 2.5"/3.5" + 2 x 2.5"
支持扩展柜数	4 * REXP-1000 Pro	2 * UX-800P / UX-500P	6 * TX-500P/TX-800P 或 2 * UX-800P/ 500P			6 * TX-800P / TX-500P	4 * REXP-1000 Pro 或 2 * UX-800P	
内置高速缓存接口	6*M.2 插槽	--	2*M.2 插槽	2*M.2插槽	2*M.2 插槽	--	2 *M.2 插槽	2 *M.2 插槽
千兆以太网口	4	2	4	4	4	4	4	4
10GbE 网口	2 x 10Gbase-T	2 x 10Gb SFP+	2 x 10Gbase-T	2 x 10Gbase-T	2 x 10Gbase-T	2 x 10Gbase-T	选配	选配
扩展插槽 (PCI-E)	3 (2*PCIe Gen3 X8, 1* PCIe Gen2 X4)	1 (PCIe Gen2 X2)	2 (1 * PCIe Gen3 X16, 1 * PCIe Gen3 X4)	2 (1 * PCIe Gen3 X16, 1 * PCIe Gen3 X4)	3 (1*PCIe Gen3 X8, 2 * PCIe Gen2 X4)	2 (1 * PCIe Gen3 X8, 1 * PCIe Gen2 X4)	2 (1*PCIe Gen3 X16,1*PCIe Gen3 X4)	
雷电	--	--	Thunderbolt 2.0 x 2				--	--
USB(2.0/3.0)	0/3	0/3	0/5	0/5	0/5	2/3	0/5	0/5
HDMI	--	--	3	3	3	1	3	3
电源规格	内建 ATX 250W	内建 ATX 250W	内建 ATX 250W	内建 ATX 250W	内建 ATX 250W	内建 ATX 350W	内建 ATX 250W	内建 ATX 250W
功耗 (休眠 / 运行)W	62/127	39/79	30/47	33/61	36/67	46/83	30/47	33/61
效能 (读写)MB/s	2339/1974	1228/874	1158/1172	1157/1176	1033/1175	448 /444	430/440	444/444

产 品 规 格	TS-x53B系列			TS-x53A系列				TS-x51A系列	
	TS-253B	TS-453B	TS-653B	TS-253A	TS-453A	TS-653A	TS-853A	TS-251A	TS-451A
									
处理器	Celeron J3455 1.5 GHz 四核心	Celeron J3455 1.5 GHz 四核心	Celeron J3455 1.5 GHz 四核心	Celeron N3150 1.6GHz 四核	Celeron N3150 1.6GHz 四核	Celeron N3150 1.6GHz 四核	Celeron N3150 1.6GHz 四核	Celeron N3060 1.6 GHz 双核	Celeron N3060 1.6 GHz 双核
内存 (RAM)	4GB/8GB DDR3L (最大 8GB)	4GB/8GB DDR3L (最大 8GB)	4GB/8GB DDR3L (最大 8GB)	4GB/8GB DDR3L (最大 8GB)	4GB/8GB DDR3L (最大 8GB)	4GB/8GB DDR3L (最大 8GB)	4GB/8GB DDR3L (最大 8GB)	2GB/4GB DDR3L (最大 8GB)	2GB/4GB (最大 8GB)
闪存	512MB	512MB	512MB	512MB	512MB	512MB	512MB	4GB	4GB
内存插槽数量	2	2	2	2	2	2	2	2	2
内部硬盘槽位	2 x 3.5"/2.5"	4 x 3.5"/2.5"	6 x 3.5"/2.5"	2 x 3.5"/2.5"	4 x 3.5"/2.5"	6 x 3.5"/2.5"	8 x 3.5"/2.5"	2 x 3.5"/2.5"	4 x 3.5"/2.5"
支持扩展柜数	1 * UX-800P / UX-500P			1 * UX-800P / UX-500P	1 * UX-800P / UX-500P	1 * UX-800P / UX-500P	1 * UX-800P / UX-500P	1 * UX-800P / UX-500P	1 * UX-800P / UX-500P
内置高速缓存接口	--	--	--	--	--	--	--	--	--
千兆以太网口	2	2	2	2	4	4	4	2	2
10GbE 网口	选配	选配	选配	--	--	--	--	--	--
扩展插槽 (PCI-E)	1 (PCIe 2.0 x2)	1 (PCIe 2.0 x2)	1 (PCIe 2.0 x2)	--	--	--	--	--	--
雷电	--	--	--	--	--	--	--	--	--
USB(2.0/3.0)	0/6	0/6	0/6	0/4	0/4	0/4	0/4	0/3	0/3
HDMI	2	2	2	2	2	2	2	1	1
电源规格	外置电源 65W	外置电源 90W	外置电源 120W	外置电源 65W	外置电源 96W	内建 ATX 240W	内建 ATX 240W	外置电源 65W	外置电源 65W
耗电量 (休眠 / 运行)W	13/21	15/30	20/40	9/15	19/33	32/52	33/59	8/16	8/16
效能 (读写)MB	671/615	659/648	644/714	224/221	414/436	416/383	310/415	195/212	195/212

产 品 规 格	TX 系列存储扩充设备		UX 系列存储扩充设备	
	TX-500P	TX-800P	UX-500P	UX-800P
				
内部硬盘	5 x 2.5"/3.5"	8 x 2.5"/3.5"	5 x 2.5"/3.5"	8 x 2.5"/3.5"
扩展方式	Thunderbolt 2.0	Thunderbolt 2.0	USB3.0	USB3.0

TVS-1282	TVS-x73 系列			TVS-x71 系列			TVS-563	TS-453Bmini
	TVS-473	TVS-673	TVS-873	TVS-471	TVS-671	TVS-871	TVS-563	TS-453Bmini
								
Core i3 3.7 GHz 双核 / Core i5 3.2GHz 四核 / Core i7 3.4 GHz 四核	AMD RX-421BD 四核 2.1GHz	AMD RX-421BD 四核 2.1GHz	AMD RX-421BD 四核 2.1GHz	Pentium 3.2 GHz 双核 / Core i3 3.5GHz 双核	Pentium 3.2 GHz 双核 / Core i3 3.5GHz 双核	Core i3 3.5GHz 双核 / Core i5 3.0GHz 四核 / Core i7 3.2GHz 四核	AMD 2.0GHz 四核	Celeron J3455 1.5GHz 四核
8GB/16GB/32GB/ 64GB DDR4(最大 64GB)	8GB/16GB/64GB DDR4(最大 64GB)			4GB DDR3(最大 16GB)	4GB/8GB DDR3 (最大 16GB)	4GB/8GB/16GB DDR3 (最大 16GB)	2GB/8GB DDR3L (最大 16GB)	4GB/8GB DDR3L (最大 8GB)
512MB	512MB	512MB	512MB	512MB	512MB	512MB	512MB	512MB
4	4	4	4	2	2	2	2	2
8 x 2.5"/3.5" + 4 x 2.5"	4x 2.5"/3.5"	6x 2.5"/3.5"	8x 2.5"/3.5"	4x 2.5"/3.5"	6x 2.5"/3.5"	8x 2.5"/3.5"	5x 2.5"/3.5"	4 x 3.5"/2.5"
500P / 500P	4 * REXP-1000 Pro 或 2 * UX-800P / 500P			4 * REXP-1000 Pro 或 1 * UX-800P / 500P			2 * UX-800P / UX-500P	1 * UX-800P / UX-500P
2 * M.2 插槽	2 * M.2 插槽	2 * M.2 插槽	2 * M.2 插槽	--	--	--	--	--
4	4	4	4	4	4	4	2	2
选配	选配	选配	选配	选配	选配	选配	选配	--
3 (1 * PCIe Gen3 X8, 2 * PCIe Gen3 X4)	2 (PCIe Gen3 (X4)) · 其中一槽已预装一张双口 USB 3.1 扩充卡			2 (1 * PCIe Gen3 X8, 1 * PCIe Gen2 X4)			1 (1 * PCIe Gen2 X4)	--
--	--	--	--	--	--	--	--	--
0/5	0/4	0/4	0/4	2/3	2/3	2/3	0/5	1/4
3	2	2	2	1	1	1	--	1
内建 ATX 250W	内建 ATX 240W	内建 ATX 240W	内建 ATX 240W	内建 ATX 250W	内建 ATX 250W	内建 ATX 350W	内建 ATX 240W	外置电源 60W
36/67	34/57	36/64	37/71	29/51	39/67	46/84	31/48	11/25
444/448	1035/644	1172/692	1055/720	448 /444	448 /444	448 /444	448/430	225/224

TS-451A	TS-x51+ 系列		TS-x31X 系列			TS-x31P 系列		TS-x28 系列	TS-x12P 系列
	TS-251+	TS-451+	TS-431X	TS-531X	TS-831X	TS-231P	TS-431P	TS-228	TS-212P
									
Intel Atom N3060 1.6GHz 双核	Celeron 2.0 GHz 四核	Celeron 2.0 GHz 四核	Alpine AL-212 1.7GHz 双核	Alpine AL-314 1.7GHz 四核	Alpine AL-314 1.7GHz 四核	Alpine AL-212 1.7GHz 双核	Alpine AL-212 1.7GHz 双核	ARM v7 1.1GHz 双核	Marvell 1.6GHz 单核
4GB DDR3L (最大 8GB)	2GB/8GB DDR3L (最大 8GB)	2GB/8GB DDR3L (最大 8GB)	2GB/8GB DDR3 (最大 8 GB)	2GB/8GB DDR3 (最大 16GB)	8GB/16GB DDR3 (最大 16GB)	1GB DDR3	1GB/2GB DDR3	1GB DDR3	512MB DDR3
4GB	512MB	512MB	512MB	512MB	512MB	512MB	512MB	4 GB eMMC	512MB
2	2	2	1	2	2	1	1	板载	板载
3.5"/2.5"	2 x 3.5"/2.5"	4 x 3.5"/2.5"	4 x 3.5"/2.5"	5 x 3.5"/2.5"	8 x 3.5"/2.5"	2 x 3.5"/2.5"	4 x 3.5"/2.5"	2 x 3.5"	2x 3.5"
500P / UX-500P	1 * UX-800P / UX-500P		2 * UX-800P / UX-500P			--	--	--	--
--	--	--	--	--	--	--	--	--	--
2	2	2	2	2	2	2	2	1	1
--	--	--	1 x 10Gb SFP+	2 x 10Gb SFP+	2 x 10Gb SFP+	--	--	--	--
--	--	--	--	1 (PCIe Gen2 X2)	1 (PCIe Gen2 X2)	--	--	--	--
--	--	--	--	--	--	--	--	--	--
0/3	2/2	2/2	0/3	0/3	0/3	0/3	0/3	1/1	1/2
1	1	1	--	--	--	--	--	--	--
电源 96W	外置电源 60W	外置电源 90W	外置电源 90W	内建 ATX 240W	内建 ATX 250W	外置电源 65W	外置电源 90W	外置电源 60W	外置电源 60W
12/27	11/18	16/34	13/28	17/30	21/47	9/16	12/27	12/27	6/13
93/214	223/225	225/224	390/330	951/881	1905/770	224/176	223/172	111/88	101/74

* 系统扩充超过 28 GB 时，需要移除原来的 4 GB 内存；x51、x53 系列当安装 2 个内存模块时，要确保大小、类型相同。

** 产品系统出货不包含硬盘，SAS/SATA：支持 6 Gb/s、3 Gb/s；x80U-SAS 12Gb/s。

*** 3.5" 硬盘托架兼容 2.5" 硬盘（除 TS-212P/TS-228 机型）。

所有产品规格如有变更，恕不另行通知。



QNAP 威联通(中国) iEi 威强电工业电脑

上海总部服务热线：400-028-0079/400-820-7799

服务时间：上午AM9:00--PM9:00（周一至周五）

技术问题反映：<https://helpdesk.qnap.com/>

地址：上海市闵行区莘庄工业园区申富路515号5楼

华北地区

北京TEI:010-62682745
天津TEI:020-24925990
哈尔滨TEI:0451-86293095

沈阳TEI:024-83892252
青岛TEI:0531-88081637/18660234219
烟台TEI:0531-88081637/13780987566
济南TEI:0531-88081637

华南地区

深圳TEI:0755-83391399
广州TEI:020-38451815
东莞TEI:0769-21687935

福州TEI:0755-83391399
厦门TEI:0755-83391399/18859205397
南宁TEI:0755-83391399/13632709533
海口TEI:0755-83391399/13632709533
湛江TEI:0755-83391399/13823255813

华东地区

上海TEI:021-31167799
苏州TEI:0512-69325060
杭州TEI:0571-89923291
常州TEI:0519-89821499

华中地区

南京TEI:025-51805220
武汉TEI:027-67849886
长沙TEI:0731-84316192
合肥TEI:0551-63288267

西南地区

成都TEI: 028-85956065
重庆TEI: 021-31167799/13206012772
昆明TEI:0871-65119156/13760143035
兰州TEI:0931-4966123

西北地区

西安TEI:029-88221477
郑州TEI:0371-63660889
太原TEI:029-88221477/18823388768

